

# AGIR

pour que ça dure

2 0 2 5

 **CHARIER**

Entreprise à mission

*Réaménagement du  
boulevard des Européens  
à Carquefou (44)*



# 3 questions à Jean VIDAL, Président du Directoire



**LE PROJET PEPS A FÊTÉ SES DEUX ANS. COMMENT A ÉVOLUÉ LA CULTURE SÉCURITÉ AU SEIN DE L'ENTREPRISE ?**

Grâce au Programme d'Excellence pour la Sécurité, nos collaborateurs sont devenus des acteurs engagés dans la prévention des risques, contribuant ainsi à renforcer la culture sécurité au sein de l'Entreprise.

Les résultats sont tangibles :

- Augmentation significative des remontées spontanées de situations dangereuses, permettant d'anticiper et d'éliminer les risques à la source, réduisant ainsi le nombre d'incidents.
- Diminution de la gravité des accidents, preuve de l'efficacité des mesures mises en place.
- Amélioration continue de notre leadership en matière de sécurité, reflétant une prise de conscience collective et un engagement renforcé à tous les niveaux.

Cette dynamique positive témoigne de l'ancrage durable de notre culture sécurité, qui se traduit au quotidien par des actions concrètes et un environnement de travail plus sûr pour tous.



**QUELS SONT LES PRINCIPAUX LEVIERS DE DÉCARBONATION PRÉVUS DANS VOTRE FEUILLE DE ROUTE AGIR 2030 ?**

Dans le cadre de notre feuille de route AGIR 2030, nous visons une baisse de 30 % de nos émissions d'ici 2030 (référence 2022), dont - 50 % sur l'intensité carbone des scopes 1 et 2 (vs 2020), que nous maîtrisons davantage. Déjà, nos émissions ont baissé de 18 % et 21 % en intensité. Ces résultats s'appuient sur plusieurs leviers : augmentation du recyclage des enrobés, électrification de nos flottes de véhicules légers, recentrage vers des activités moins émettrices (espaces verts, réseaux, génie écologique), et arrêt de l'extraction de sable marin, activité très émettrice pour une faible part du chiffre d'affaires.

D'autres projets sont en cours, comme l'achat et la production d'électricité renouvelable, avec une première centrale photovoltaïque prévue à Herbignac, potentiellement duplicable sur d'autres sites.



**CHARIER A FAIT L'ACQUISITION DE NOUVELLES ENTREPRISES EN 2024. POUVEZ-VOUS NOUS EN DIRE DAVANTAGE SUR VOTRE STRATÉGIE DE DÉVELOPPEMENT ?**

Nos métiers historiques, liés aux grandes infrastructures, ne sont plus en croissance. L'avenir se situe davantage dans l'entretien et l'adaptation des infrastructures existantes (routes, réseaux, ouvrages d'art) aux effets du changement climatique. Mais ces activités ne suffisent pas à compenser la baisse des travaux neufs.

C'est pourquoi, lors d'une réflexion stratégique menée en 2024, nous avons décidé de renforcer notre stratégie de diversification autour des « 4 E » : Eau, Énergies, Espaces verts et Écologie. Ces domaines, en lien direct avec la transition écologique, sont cohérents avec nos valeurs et notre mission.

Cette orientation s'est traduite concrètement par plusieurs acquisitions récentes : EFFIVERT, PES, CHOIGNOT, FTPB, puis S3A, TERREXO et 2LTP. Elles nous permettent d'élargir notre champ d'action vers des activités plus durables, à plus faible impact carbone, et porteuses de croissance pour demain.

“Nos collaborateurs sont devenus des acteurs engagés dans la prévention des risques.”



128

ANNÉES D'EXISTENCE

1 800

SALARIÉS

24

AGENCES TRAVAUX

15

CARRIÈRES DANS LE GRAND OUEST

43

SITES DE GESTION DES DÉCHETS INERTES

31

PLATEFORMES DE RECYCLAGE DES MATÉRIAUX-NÉGOCE-TRANSIT

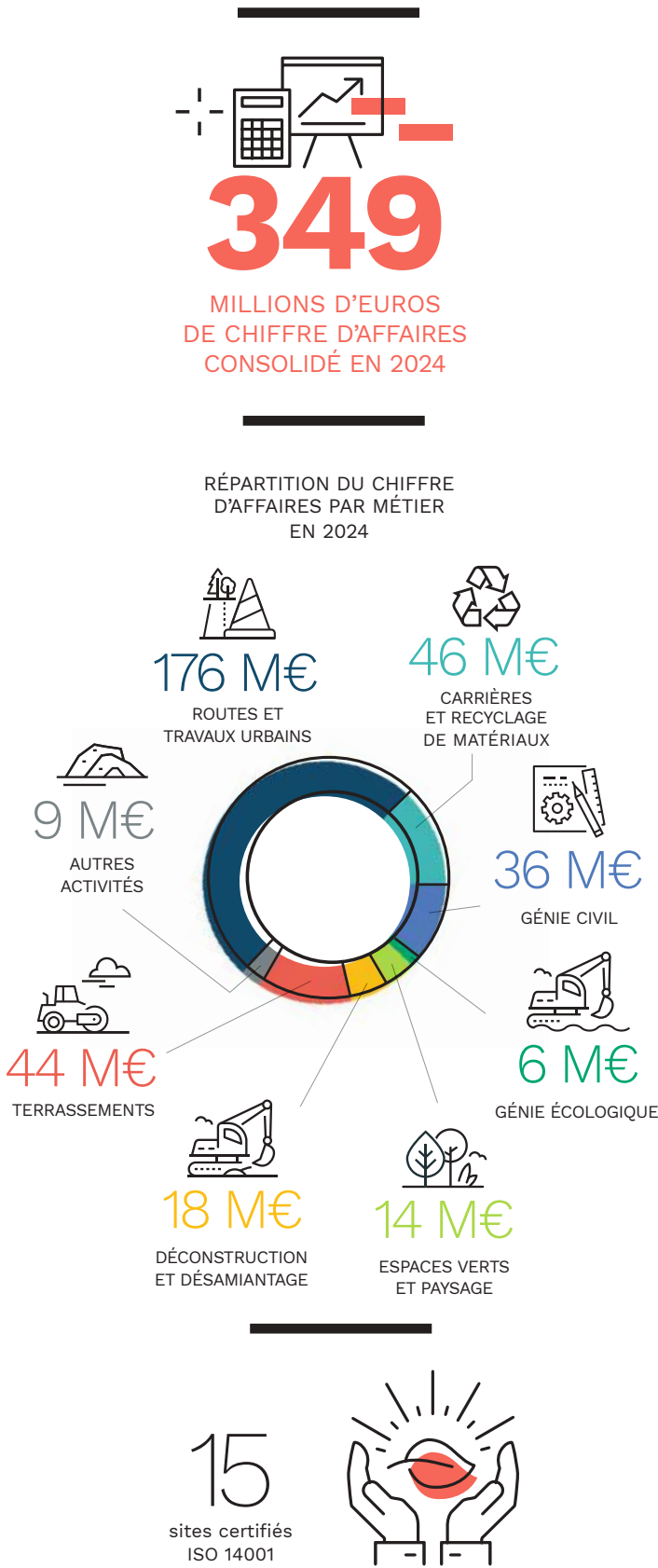
12

USINES D'ENROBÉS  
dont 2 mobiles + 1 usine d'émulsion

# 8 métiers complémentaires



**RÉDACTION :** Marion BEGNAUD, Emmanuelle MARTEIL  
**CRÉDIT PHOTO :** Entreprise CHARIER, Studio Gaël ARNAUD (p.2, 3, 4, 21, 22, 23, 24, 25, 26, 35, 37, 44), Tien-My NGUYEN (p.3), Edito Prod (p. 5, 14), Hélène CHARIER (p. 8, 9), Jean-Philippe SIBLET (p. 13), BTP SCAN - Tom DEBROUCKER (p.15), Imagine Créations - Jean-Dominique LAMY (p.16, 44), Vincent DANIEL (p.17, 44), Sport Initiatives (p.18), CSNE (p.17), Eaux & Vilaine (p.21), Repère de l'Ouest (p.23), TIGER Productions - Charles TIGER (p.31, 32, 34, 38), Rodolphe DELAROQUE - Nantes Métropole (p.35, 44), Y. Martin (p.41)





# 128 ans au service du territoire et au-delà

Un rayon d'actions étendu selon  
la typologie des chantiers.



Routes et travaux  
urbains, espaces verts  
et paysage, carrières et  
recyclage de matériaux,  
assainissement,  
eau potable, réseaux,  
génie écologique



Grands terrassements,  
grands travaux routiers,  
génie civil,  
travaux spéciaux,  
travaux maritimes  
et fluviaux

● agences travaux ▲ carrières et industries

CONTACTEZ-NOUS : 02 40 17 14 14 - [contact@charier.fr](mailto:contact@charier.fr) - 2 bis rue des Meuniers, 44220 Couëron

### ESPACES VERTS ET PAYSAGE

- 56 Effivert Pluvigner Pluvigner
- 44 Effivert Ancenis Mésanger
- Effivert Nantes Saint-Julien-de-Concelles
- Effivert Pontchâteau Pontchâteau
- Pépinières Environnement Services (PES) Saint-Nazaire
- 49 Effivert Saint-Germain-sur-Moine Saint-Germain-sur-Moine

### GÉNIE ÉCOLOGIQUE

- 17 Choignot Surgères
- 35 Agence Bretagne Rennes

### CARRIÈRES ET RECYCLAGE DES MATÉRIAUX

- 56 Carrière de La Croix Irtelle La Vraie-Croix
- Carrière et Écoterre du Petit Rocher Saint-Jean-la-Poterie
- Carrière et Écoterre de Roga Saint-Congard
- Écoterre de Theix Theix-Noyal
- Écoterre du Guermeur Plœmeur
- Carrière et Écoterre de Mérézelle Le Palais
- Carrière et Écoterre de la Motte (SCM) Sarzeau
- Carrière de Péaule Péaule

- 44 Carrière et Écoterre de La Clarté Herbignac
- Terrea Ouest Herbignac
- Carrière de La Mariais Donges
- Les Granulats Stéphanois Saint-Étienne-de-Montluc
- Atlantic Terres Solutions Nantes
- Carrière et Écoterre de La Faubretière La Haye-Fouassière
- Carrière et Écoterre du Tronc Chaumes-en-Retz
- Dépôt du Tahun Guémené-Penfao
- Écoterre du Cellier Le Cellier
- Carrière et Écoterre du Padé (SOCAC) Campbon
- Carrière du Petit Betz (SOCAC) Quilly

- 49 Carrière du Fourneau Orée-d'Anjou
- Carrière de l'Angibourgère Chemillé-en-Anjou

- 85 Carrière et Écoterre de la Mouzinière Les Sables d'Olonne
- 17 Planète Recyclage Planète Gravières Déco La Rochelle

### GÉNIE CIVIL

- 44 Agence Nantes Couëron
- 77 Agence Paris Lognes

### TERRASSEMENTS

- 44 Couëron

### DÉCONSTRUCTION ET DÉSAMIANTAGE

- 35 Agence Bretagne Rennes
- 44 Terrexo Trignac
- 49 Agence Lahaye Chemillé-en-Anjou
- 85 Agence Atlantique Vendée Champagné-les-Marais
- Planète Réemploi Champagné-les-Marais

### ROUTES ET TRAVAUX URBAINS

- 56 Vannes
- 44 Montoir-de-Bretagne Nozay La Turballe Nantes
- 2LTP Trignac
- 49 Chemillé-en-Anjou (Agence Lahaye)
- 79 Cerizay
- 85 La Roche-sur-Yon Challans
- 17 Rochefort
- 16 SNG TP Asnières-sur-Nouère

### USINES D'ENROBAGE ET D'ÉMULSION

- Centrales mobiles CHARME I CHARME II
- 44 SMO Chaumes-en-Retz Nantes
- PBN Montoir-de-Bretagne
- Atlantique Émulsions Montoir-de-Bretagne
- SEMCLAR Herbignac
- 49 Mauges Enrobés Sèvremoine
- 85 Achard Enrobés La Chapelle-Achard
- Sainte-Florence Enrobés Sainte-Florence
- Meilleraie Enrobés La Meilleraie

- 16 ESO L'Isle d'Espagnac
- 35 Orgères Enrobés Orgères

### RÉSEAUX

- 44 S3A Trignac
- 53 FTPB Saint-Pierre-la-Cour

📍 SIÈGE SOCIAL  
Couëron

Laboratoire Hercynia  
Bougenais

Toutes nos  
coordonnées sur  
[www.charier.fr](http://www.charier.fr)





# La transmission au cœur de la famille CHARIER

Familiariser les jeunes de la 6<sup>e</sup> génération aux enjeux de l'Entreprise dont ils prendront la relève un jour, telle est la mission de nos actionnaires de la "5G", actuels dirigeants de CHARIER.

Les "Universités d'Été" ont été créées il y a plus de 20 ans pour fédérer les 17 cousins de la jeune génération. Depuis, la tradition perdure, et chaque année une journée de séminaire est organisée pour permettre aux plus jeunes d'apprendre à se connaître et découvrir les métiers de CHARIER.

En 2024, la version hivernale a fait son apparition, pour les ados uniquement, afin de leur faire partager une aventure ludique et culturelle autour des enjeux de territoire\*.

*\*2024 : learning expédition autour de "la ville de demain" ; 2025 : journée à Paris pour visiter le musée de l'économie*

**“Ces moments de transmission sont très attendus. Ils sont au cœur de l'Entreprise et de son environnement. Ils cultivent, pour nos enfants, leur intérêt, l'envie d'être ensemble et de partager de bons moments. Ils posent déjà les bases de leurs rôles dans l'Entreprise.”**



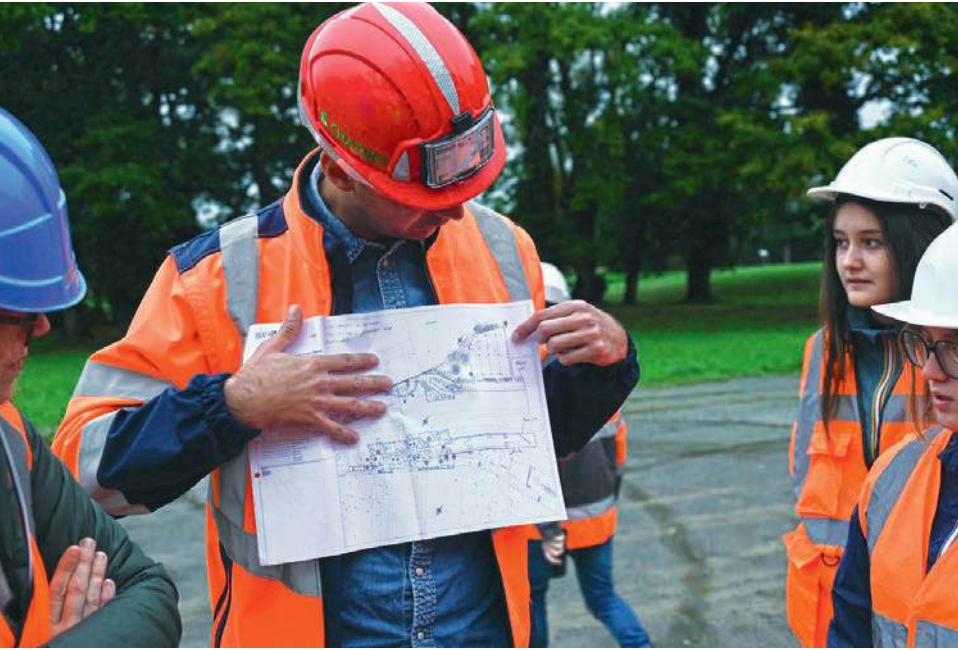
**Marie-Pascale CHARIER GUIOT**  
Membre du Conseil de surveillance et de la 5<sup>e</sup> génération de la famille



## 3 générations sur le terrain

Tel un rituel, les membres de la famille CHARIER viennent, chaque année, à la rencontre des équipes sur le terrain. Cette immersion est aussi l'occasion de découvrir les évolutions de nos métiers marquées par des enjeux environnementaux, des attentes clients qui changent et les solutions innovantes que nous pouvons leur apporter.

En 2024, cette journée familiale a eu une saveur particulière : en plus des membres de la 4<sup>e</sup> et 5<sup>e</sup> génération de la famille, quelques jeunes de la 6<sup>e</sup> génération ont, pour la première fois, pris part à l'aventure ! Une intégration en douceur pour découvrir le quotidien de l'Entreprise familiale.



**Céline CHARIER**  
Membre du Conseil de surveillance et de la 5<sup>e</sup> génération de la famille

## “ Le jour où... j'ai participé à ma première université d'été ”

En 2003, année de ma première université avec les cousins, j'avais tout juste 7 ans. Les parents nous avaient organisé des jeux initiatiques ludiques pour comprendre le fonctionnement de l'Entreprise et ses métiers : dé géant, marelle... Tout était adapté pour les plus jeunes de la 5G, sauf peut-être les réunions plus formelles. Avec ma sœur Sophie et ma cousine Adeline, on ne comprenait pas tout pendant ces réunions, alors on préférait s'échapper pour aller boire des chocolats chauds ! Grâce à ces universités, on a renforcé nos liens familiaux et créé une vraie unité entre les cousins de la 5G, chose pas simple quand on est 17 !



Université d'hiver 2025



Au sommaire

12

CARRIÈRES ET  
RECYCLAGE DES  
MATÉRIAUX

14

ROUTES  
ET TRAVAUX  
URBAINS

18

ESPACES VERTS  
ET PAYSAGE

20

GÉNIE ÉCOLOGIQUE

22

GÉNIE CIVIL /  
TRAVAUX  
MARITIMES  
ET FLUVIAUX

24

DÉCONSTRUCTION  
ET DÉSAMANTAGE

26

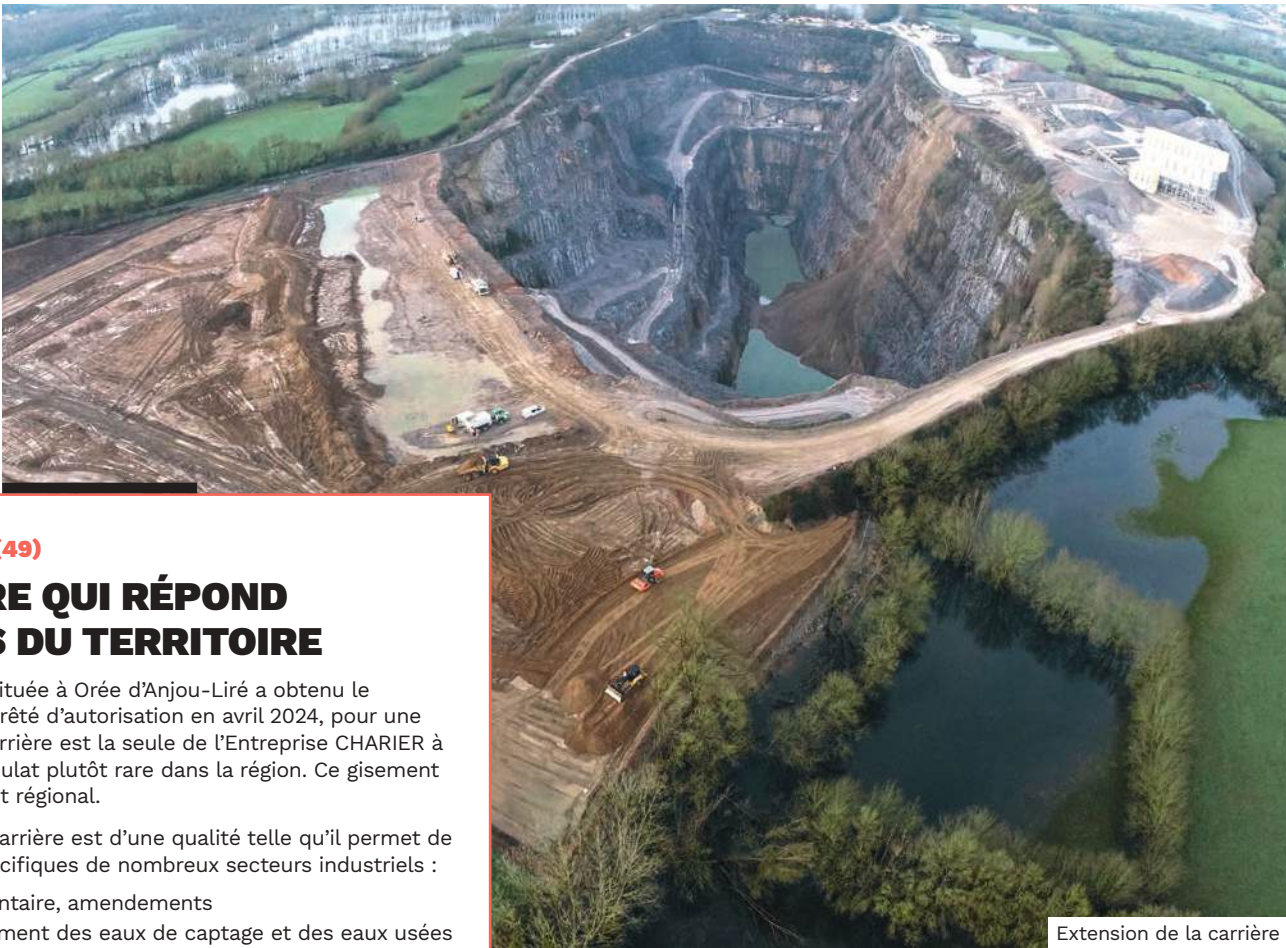
TERRASSEMENTS

**Multi-  
compétences,  
synergie  
des équipes,  
innovation,  
enjeux du  
territoire...**

**Zoom sur ces  
chantiers qui  
ont marqué  
2024.**







Extension de la carrière

ORÉE D'ANJOU-LIRÉ (49)

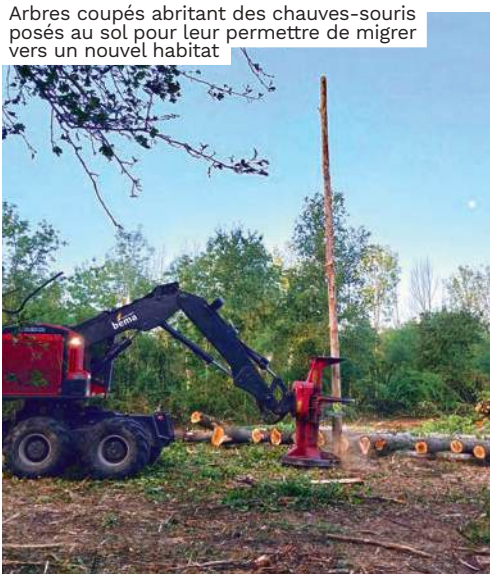
UNE CARRIÈRE QUI RÉPOND AUX BESOINS DU TERRITOIRE

La carrière du Fourneau située à Orée d'Anjou-Liré a obtenu le renouvellement de son arrêté d'autorisation en avril 2024, pour une durée de 30 ans. Cette carrière est la seule de l'Entreprise CHARIER à exploiter du calcaire, granulat plutôt rare dans la région. Ce gisement est donc reconnu d'intérêt régional.

Le granulat extrait de la carrière est d'une qualité telle qu'il permet de répondre aux besoins spécifiques de nombreux secteurs industriels :

- Agriculture : agroalimentaire, amendements
- Environnement : traitement des eaux de captage et des eaux usées
- BTP : stabilisation des sols, construction de bâtiments HQE, granulats non réactifs
- Industrie : métallurgie, papier
- Santé : médicaments, calcium

L'extension obtenue, située dans la vallée de la Loire, porte sur 12 hectares. Dans ce milieu sensible, des travaux de mesures compensatoires ont débuté en 2024 et se poursuivent.



Arbres coupés abritant des chauves-souris posés au sol pour leur permettre de migrer vers un nouvel habitat



Travaux de découverte



Déviaton d'une boire (bras mort de la Loire)

HERBIGNAC (44)

PRODUCTION DE TERRES FERTILES

Depuis 2023, des expérimentations sont menées dans notre carrière de la Clarté pour produire des terres fertiles à partir de déblais inertes de chantier.

Les expérimentations, toujours en cours, vont permettre de valider le process de fabrication, pour obtenir des productions homogènes. La faisabilité technico-économique de l'activité reste à finaliser.



HERBIGNAC (44)

LE GRAND CORBEAU FAIT SON RETOUR EN PAYS DE LA LOIRE

Le Grand Corbeau était présent partout en France il y a plusieurs siècles. Il a subi un fort déclin en France entre le XIX<sup>e</sup> siècle et la première moitié du XX<sup>e</sup> siècle. Il a reculé dans les massifs montagneux et sur les falaises littorales. L'oiseau reprend petit à petit sa place dans de nombreuses régions. Les falaises de carrière lui permettent sa réimplantation.

En Pays de la Loire, un couple a pu être observé, uniquement dans la carrière de La Clarté à Herbignac. Il y fait des tentatives de nidification depuis 2 ans.

Il cohabite avec un couple de faucons pèlerins, présent sur ce site depuis 2016.





**COULONGES-SUR-L'AUTIZE (79)**  
**UN CHANTIER ADOPTÉ  
PAR LES RIVERAINS !**

Préserver le cadre de vie des riverains tout au long du chantier ? Nous avons relevé le défi à Coulonges-sur-l'Autize dans le cadre de la réhabilitation du bourg avec la mise en œuvre de "Adopte ton chantier" : une démarche qui vise à instaurer plus de lien avec les riverains et commerçants et maintenir l'accessibilité pendant la période de chantier pour limiter l'impact des travaux sur leur quotidien.



Danielle TAVERNEAU  
Maire de la commune

“ C’est indispensable,  
à la fois pour le confort  
des habitants et des élus.  
C’est un excellent  
concept ! ”

**CHEMILLÉ-EN-ANJOU (49)**  
**UNE OFFRE COMPLÈTE  
POUR UN GÉANT DE  
L'INDUSTRIE**

Le groupe familial ERAM, spécialiste de la chaussure, a fait confiance à l'expertise de CHARIER à l'occasion de la création de son nouvel entrepôt de 48 000 m² à Chemillé-en-Anjou. Au programme du chantier : terrassements, traitements de sols, réseaux, bordures extrudées, enrobés. Une réalisation complète proposée par notre agence locale avec, cerise sur le gâteau, l'application de notre revêtement perméable PERMEAPARK® sur les 1 700 m² de parking destiné aux véhicules légers, afin de garder les pieds (et les chaussures) au sec par temps de pluie !



**NUILLÉ-SUR-VICOIN (53)**  
**AGIR POUR QUE ÇA DURE**

Des réseaux d'eaux vétustes peuvent entraîner des pertes significatives d'eau potable. Au regard des enjeux actuels de gestion durable de l'eau, le renforcement des réseaux d'adduction en eau potable devient une priorité pour les collectivités.

Afin d'améliorer la durabilité et la sécurité du réseau d'eau de la commune de Nuillé-sur-Vicoin, notre équipe locale a été missionnée pour remplacer l'ancienne conduite en amiante-ciment par une canalisation en fonte sur 1 500 ml.



**SAINT-NAZAIRE (44)**  
**FAVORISER LES MOBILITÉS  
PARTAGÉES**

CHARIER œuvre pour le renforcement de l'offre de mobilité au sein de l'agglomération de Saint-Nazaire avec la création de 3 lignes de bus à haut niveau de service (BHNS) supplémentaires. Débutés en 2024, les travaux réalisés par nos équipes locales permettront, d'ici fin 2025, le réaménagement de plus de 10 km de voiries existantes. L'objectif de ces aménagements est de favoriser la mobilité douce - pistes cyclables dédiées - et les transports en commun avec l'exploitation de bus électriques en site propre sur ces nouvelles lignes.

**PONT DU BRAULT (85/17)**  
**LA SYNERGIE CHARIER**

Dans le cadre de l'opération de modernisation du pont du Brault, axe majeur entre la Vendée et la Charente-Maritime, notre équipe charentaise s'est vu confier la réalisation des travaux de VRD : déconstruction de la voirie existante puis réalisation des nouveaux enrobés et trottoirs.

L'agence a mobilisé plusieurs entités CHARIER aux expertises complémentaires (mise en œuvre de l'enrobé, savoir-faire en bordures coulées, expertise de contrôle) pour mener à bien son chantier.





CHANTIERS  
DE PROXIMITÉ

Réfection de bourg, aménagement de lotissement, création de voies vertes... Ces chantiers font aussi le quotidien de nos équipes qui répondent toujours présentes !



- 1 Travaux d'assainissement à Nieuil (16)
- 2 Création de liaisons douces à La Gacilly (56)
- 3 Réaménagement du cœur de ville à Challans (85)
- 4 Réalisation d'une piste de BMX à Machecoul (44)

NANTES (44)  
DES USINES  
PLUS RÉSILIENTES

Après la rénovation de l'installation de la SEMCLAR en 2022, c'est au tour de notre usine de SEMO Nantes d'être modernisée pour répondre aux enjeux environnementaux et aux nouvelles exigences de réduction des gaz à effet de serre des maîtrises d'ouvrage. Avec une capacité de production d'enrobés à température abaissée et contenant jusqu'à 50 % de matériaux recyclés, ce nouvel outil est au cœur de l'économie circulaire.



CHAMBON-PUYRAVAULT (17)  
CHARIER SOUTIENT LA FILIÈRE ÉOLIENNE

Engagée dans la transition énergétique, CHARIER met une expertise complète au service des projets éoliens sur notre territoire. Ici, notre équipe réalise les travaux de terrassements, la création des plateformes et pistes ainsi que la réfection des routes et chemins pour une future ferme de 8 éoliennes. Ce projet contribuera à augmenter l'autonomie énergétique de la communauté de communes grâce à la production d'énergie renouvelable locale.



LA CHAPELLE-SUR-ERDRE (44)  
UN RÉSEAU DE  
TRANSPORTS  
COLLECTIFS  
PLUS ATTRACTIF

Prolongement du tramway, création du plus grand centre technique d'exploitation (CETEX) de France, d'un parking-relais, d'un pôle multimodal, et de voies douces. Fin 2022, nos équipes ont rejoint ce chantier très technique et complexe porté par la Semitan, société de transport public de l'agglomération nantaise. Missionnées pour les travaux de VRD, elles ont également réalisé du petit génie civil, avec notamment 2,3 km de lignes multitubulaires coulées, et sécurisé les cheminements par la pose de clôtures entre les voies piétonnes et les rails.



SAINT-JEAN-DE-MONTS (85)  
AMÉNAGEMENT DE CAMPING

Dotée d'un savoir-faire diversifié, CHARIER accompagne les campings dans leurs projets d'aménagements. Ici, nous avons remis à neuf un parc aquatique avec la déconstruction des anciennes piscines et bâtiments attenants, les terrassements des plateformes, la réalisation des tranchées pour les tuyaux hydrauliques et tranchées électriques, les terrassements des massifs toboggan, murs et bacs tampon.

Coup de cœur pour notre super équipe vendéenne qui a recyclé des câbles du chantier, à hauteur de 1 200 €, au profit de l'association Les P'tits Doudous dont CHARIER est mécène.







**SAINT-NAZAIRE (44)**

**AMÉNAGER UN JARDIN PRIVÉ EN ÉCRIN DE VERDURE**

Création de jardins, maçonnerie paysagère, aménagements bois, clôtures, pavages, plantations... Nous recherchons constamment à créer et à réinventer des jardins atypiques, surprenants, qui vivent et qui reprennent vie à chaque saison. Nos équipes œuvrent au quotidien pour réaliser des aménagements extérieurs clés en main avec des végétaux et matériaux de qualité.

**NANTES (44)**

**TRANSFORMATION DU TERRAIN DE RUGBY DU STADE NANTAIS**

Après plusieurs mois de travaux, nos équipes ont livré un terrain synthétique nouvelle génération au Stade Nantais, club de rugby évoluant en Nationale 2. Le terrain, garni de liège, offre un meilleur confort aux joueurs tout en étant plus respectueux de l'environnement, car exempt de microplastiques. Il peut désormais accueillir les joueurs toute l'année, et cela peu importe la météo.



**SAINT-SÉBASTIEN-SUR-LOIRE (44)**

**DÉSIMPÉRMÉABILISATION ET VÉGÉTALISATION DE COURS D'ÉCOLES**

La commune de Saint-Sébastien-sur-Loire s'est engagée dans un vaste programme de végétalisation des cours d'écoles publiques. Le projet vise à répondre aux défis climatiques en désimperméabilisant les sols et en limitant les îlots de chaleur urbains. Nous avons réalisé les travaux dans deux écoles de la commune. Au programme de la transformation des cours : decroûtage d'enrobés pour laisser place à des plantations, paillages, réalisation de noues paysagères et resciage d'enrobés et bétons pour les réemployer en murets.



**PORNICHET (44)**

**POUR UN FRONT DE MER PLUS VERT**

Dans le cadre du réaménagement du front de mer de Pornichet, nos équipes sont en charge de la végétalisation des espaces avec des plantations le long de la voie verte. L'enjeu de ces travaux est majeur : nous travaillons, en collaboration avec le service Environnement de la ville, à proposer des végétaux adaptés aux conditions climatiques exigeantes du littoral, capables de résister aux embruns et aux vents forts.



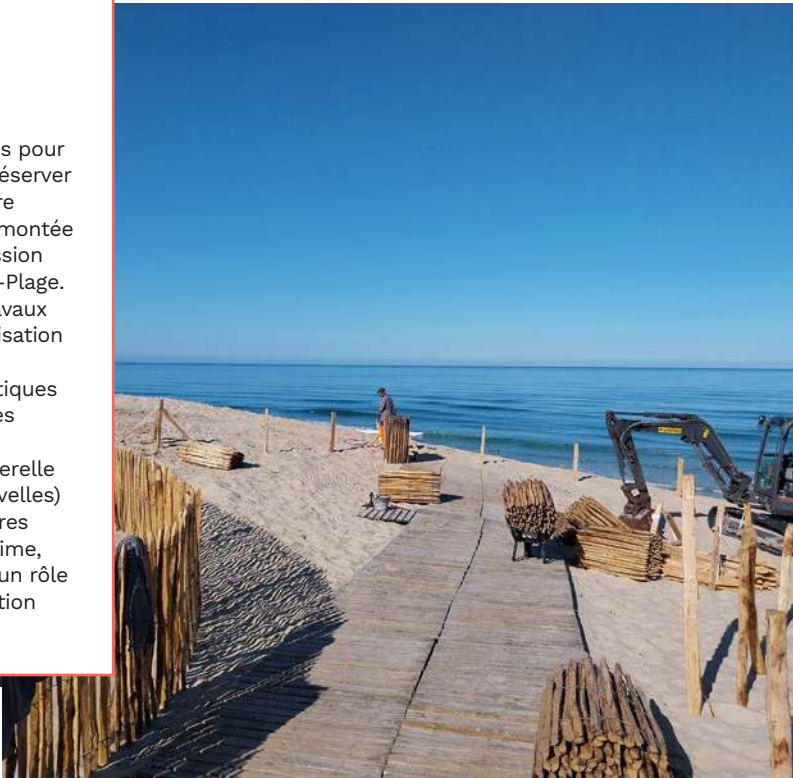
SALON DE LA BIODIVERSITÉ ET DU GÉNIE ÉCOLOGIQUE

Ces dernières années ont été marquées par une accélération des engagements en faveur de la biodiversité, faisant des « solutions par la nature » un levier essentiel et privilégié pour l'adaptation à un climat qui change. Aux côtés d'acteurs engagés, nous avons participé à la 1<sup>re</sup> édition du Salon de la Biodiversité et du Génie écologique, en novembre 2024 à Paris, pour échanger avec les collectivités sur les problématiques rencontrées et mettre en avant nos solutions en faveur de l'environnement.

CARCANS (33)

TRAVAUX DE PROTECTION DUNAIRE

Protéger les dunes côtières pour prévenir leur érosion et préserver leur rôle naturel de barrière contre les tempêtes et la montée des eaux, telle était la mission de nos équipes à Carcans-Plage. Nous avons réalisé des travaux de reprofilage et de stabilisation dunaire. Au programme : élimination d'espèces exotiques invasives, terrassement des dunes, reconstruction des aménagements bois (passerelle PMR, tunnage bois et ganivelles) et mise en place de mesures de protection du lys maritime, espèce protégée qui joue un rôle essentiel dans la préservation des écosystèmes côtiers.



QUIBERVILLE-SUR-MER (76)

RECONNEXION D'UN FLEUVE À LA MER

Dans le cadre du projet territorial Basse Saône 2050, nos équipes sont mobilisées pour remodeler le fleuve de La Saône et le reconnecter à la Manche. Ces travaux ont pour but d'appréhender le risque d'inondation en favorisant l'écoulement du fleuve à la mer ainsi que la remontée de la mer dans le fleuve, à marée haute notamment.



ESTOUY (45)

AMÉNAGEMENTS ÉCOLOGIQUES DURABLES

Au cœur du site naturel du Moulin de la Porte, CHOIGNOT intervient depuis de nombreuses années pour aménager ce réservoir de biodiversité. Pour le compte du SMORE - Syndicat Mixte de l'Œuf, de la Rimarde et de l'Essonne - nos équipes assurent la continuité écologique de ce milieu humide : restauration hydromorphologique du cours d'eau, aménagements bois et parcours pédagogique pour sensibiliser le public à l'écologie.



LANESTER (56)

REDYNAMISATION DE COURS D'EAU

Nos équipes ont équipé leurs engins de chenilles marais pour restaurer le fonctionnement hydromorphologique du ruisseau du Plessis, profondément transformé dans les années 1960. Cette opération a permis au cours d'eau de retrouver son lit d'origine et une dynamique naturelle favorable à la biodiversité et aux capacités d'autoépuration du marais qui se jette ensuite dans la rade de Lorient.



SAINT-SULPICE-LA-FORÊT (35)

RESTAURATION DE MILIEUX AQUATIQUES

L'établissement public territorial de bassin (EPTB) Eaux & Vilaine fait confiance à CHARIER pour les travaux de renaturation de cours d'eaux et de remises en talweg sur son territoire. Dans le cadre du projet de restauration des milieux aquatiques sur le ruisseau de Fresnay, nos équipes ont réalisé un aménagement écologique complet : reméandrage du cours d'eau, régénération de zones humides, retrait des remblais anthropiques, création de mares et talus de ceinture, pose de passerelles, plantations et pose de clôtures agricoles.





**SAINTE-LUCE-SUR-LOIRE (44)**  
**RÉÉQUILIBRAGE  
DU LIT DE LA LOIRE**

Depuis 2021, l'Entreprise CHARIER poursuit sa collaboration avec VNF pour rétablir le cours naturel de La Loire. Ce programme de rééquilibrage intervient pour préserver la biodiversité du fleuve, la qualité de l'eau mais aussi les activités liées à La Loire. Après des chantiers de remodelage des épis en amont (à Montjean-sur-Loire et Ancenis) et deux estacades créées pour le transport et l'évacuation des matériaux par voie fluviale, nos équipes s'affairent désormais au niveau du secteur de Bellevue, en aval, pour créer un duis de 500 mètres de long au fond du lit de la Loire.

« Ce duis, en permanence submergé, ralentira les écoulements à l'étiage et à basse mer, permettant aux sédiments de se déposer en amont. »  
- Voies Navigables de France



**PARIS (75)**  
**PARIS 2024  
SUR LA SEINE**

L'installation du Village Olympique des JO de Paris 2024 a impacté le trafic sur le cours principal de la Seine. Afin d'assurer la fluidité de la navigation, nos équipes sont intervenues en amont des Jeux pour aménager une zone de stationnement temporaire, permettant ainsi d'assurer une circulation alternée des bateaux sur le bras secondaire du fleuve, habituellement à sens unique. Au total, 22 ducs d'albe ont été installés sur une distance de 700 mètres sur la Seine.



**PERROS-GUIREC (22)**  
**CONTRIBUER À  
L'ATTRACTIVITÉ  
D'UN PORT BRETON**

CHARIER, missionnée par la commune de Perros-Guirec, a créé une nouvelle porte d'accès au bassin à flot du port. Ce chantier d'envergure a nécessité des travaux préliminaires, à marée basse, avec la réalisation d'un batardeau en palplanches.

« Avec une largeur de 12 mètres, cette porte est capable d'accueillir de grandes unités dont notamment des multicoques de grande taille, faisant de Perros-Guirec une place de choix parmi les ports de la région. » - Ville de Perros-Guirec



**EVRY (91)**  
**AU SERVICE DES  
INFRASTRUCTURES  
FLUVIALES**

Notre équipe parisienne porte une expertise reconnue dans le domaine de la réfection d'écluses. Elle a récemment contribué à la modernisation de l'écluse principale d'Evry. Cet axe majeur du transport fluvial a vu passer plus de 10 000 bateaux en 2024, dont la plupart dédiés au transport de marchandises.

Les abords de l'écluse ont également été repensés avec la mise en œuvre en aval d'un combiwall d'une quarantaine de mètres afin de prévenir l'érosion des berges, et l'installation de nouvelles estacades métalliques à la place des installations d'origine en béton.



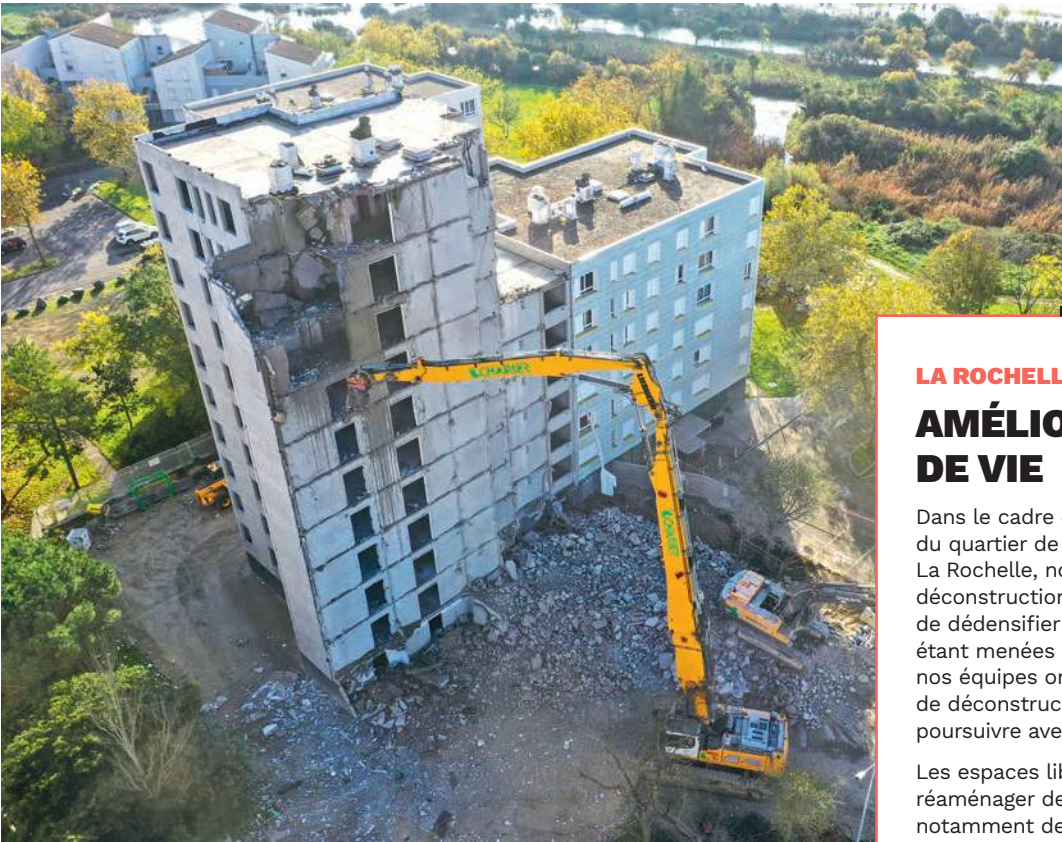




ANGERS (49)  
**L’HUMAIN D’ABORD**

Dans le cadre du programme Convergences 1, nos équipes sont chargées de la déconstruction d’anciens bâtiments du CHU d’Angers, en prévision de la remise à neuf du futur pôle des urgences. Nous avons également réalisé des travaux de renforcement en sous-œuvre avec la mise en place de bracons pour sauvegarder les bâtiments classés.

Intervenir en milieu hospitalier implique de fait un environnement de chantier sensible. Nous avons ainsi déployé des mesures spécifiques pour limiter la poussière, atténuer les vibrations, renforcer la sécurité et garantir un chantier propre et maîtrisé !



LA ROCHELLE (17)  
**AMÉLIORER LE CADRE DE VIE**

Dans le cadre du plan de renouvellement du quartier de Villeneuve-Les-Salines à La Rochelle, nous avons participé à la déconstruction de plusieurs bâtiments afin de dédensifier la population. Les opérations étant menées sur des immeubles mitoyens, nos équipes ont privilégié la technique de déconstruction par écrêtage avant de poursuivre avec une pelle longue portée.

Les espaces libérés vont permettre de réaménager de nouveaux lieux de vie publics, notamment des parcs.

BREST (29)  
**DÉMANTÈLEMENT DE GRUES**

À Brest, nos équipes ont démantelé des grues portuaires de la base navale, autrefois au service de la manutention et de la maintenance des sous-marins. La grue « G40 » de 700 tonnes s’est allégée de sa salle des machines ; une opération technique menée avec méthode : évitage de 25 tonnes de machines dans la salle des treuils, découpe à 40 mètres de hauteur pour dissocier la salle et la grue en une seule fois, découpe de la salle au gabarit routier pour l’évacuation et la valorisation des matériaux



CHOLET (49)  
**REDONNER VIE À UN FONCIER ABANDONNÉ**

C’est en plein cœur de ville que nos équipes se sont affairées pour supprimer un bâtiment déserté au profit d’un nouveau commerce de proximité. CHARIER réalise un accompagnement complet du projet avec une première phase de dépollution, désamiantage et déconstruction de l’ancien magasin, suivie de la réalisation des travaux de terrassements, VRD et aménagements paysagers pour le futur supermarché.





BREST (29)

LE PORT DE BREST  
SE PRÉPARE POUR  
L'AVENIR !

En vue d'accueillir un terminal dédié aux énergies marines renouvelables, CHARIER réalise des travaux de consolidation du polder du port de Brest, par préchargement, sur une surface de 13 hectares.

« Le projet consiste à améliorer les capacités de résistance des sols des surfaces industrielles pour permettre l'accueil des charges extrêmes des éléments de structure d'éoliennes. » - BrestPort



THIONVILLE (57)

REVALORISER  
LES FRICHES  
INDUSTRIELLES

CHARIER participe au chantier de dépollution d'un ancien site industriel de 12 hectares en Moselle. Cette opération technique est une étape clé avant la requalification de la friche sidérurgique en quartier écologique.



EPÔNE (78)

PROTÉGER L'ÉCOSYSTÈME

C'est sur les bords de Seine, que Voies Navigables de France a fait confiance à CHARIER pour réaliser une opération de dépollution de berges. Nous avons évacué plus de 46 000 tonnes de terres polluées par voie fluviale, qui seront ensuite traitées et revalorisées.



MONTMACQ (60)

FAVORISER  
LA TRANSITION  
ÉNERGÉTIQUE  
GRÂCE AU  
TRANSPORT FLUVIAL

Fin de chantier dans le nord de la France, où nos équipes, au sein du groupement pluridisciplinaire Nord Confluences, achèvent les premiers travaux du grand projet d'aménagement du territoire : le Canal Seine-Nord Europe !

Cette liaison fluviale à grand gabarit, solution plus écologique pour le transport de marchandises, permettra de relier plus efficacement les ports du nord de la France, de Belgique et des Pays-Bas.

Notre mission, pendant ces deux ans de chantier, consistait à dégager les emprises, en vue de faire place au futur canal, notamment par le rescindement de la rivière Oise. Nos équipes sont intervenues dans plusieurs domaines : terrassements, assainissements, génie civil et déconstruction d'ouvrage d'art.



JARGEAU (45)

DES INFRASTRUCTURES  
DURABLES

Missionnées pour le compte du Département du Loiret, nos équipes des grands terrassements ont œuvré pendant près de 4 années dans le Val de Loire. Leur mission : contribuer à la réalisation des travaux de déviation de la route RD921 reliant Jargeau à Saint-Denis-de-l'Hôtel, près d'Orléans. Ce chantier d'ampleur aura été l'occasion d'appliquer notre procédé innovant au chanvre SATIS® sur 40 000 m² de couche de forme pour renforcer la chaussée tout en réduisant l'impact environnemental du projet.





# ENTREPRISE ENGAGÉE

**CHARIER,  
une entreprise  
familiale qui  
« agit pour que  
ça dure » sur  
son territoire  
depuis plus  
d'un siècle.**

Nos 3  
objectifs au  
sommaire :

31  
**TRANSMETTRE**

34  
**INNOVER**

38  
**RASSEMBLER**



# CHARIER, une Entreprise à mission

Engagés de génération en génération sur nos territoires depuis 1897, ensemble et le coeur à l'ouvrage, nous imaginons et construisons des solutions d'aménagement pour améliorer la qualité de la vie.



Stéphanie ROMERO,  
Directrice Environnement et RSE

“Être Entreprise à mission, ce n’est pas juste un concept, c’est un engagement de tous les jours, c’est se questionner avant chaque prise de décision importante « allons-nous dans le bon sens ? », car notre mission est notre boussole !”

## RSE et Société à mission : même combat ?

Oui... mais ! La RSE et la Société à mission n’en sont pas moins des démarches différentes. Toutes deux reposent sur la conviction qu’une entreprise dispose d’une capacité de transformation de la société et par conséquent d’une responsabilité élargie, et que sa performance globale ne peut être réduite à l’unique performance économique. La RSE formalise la manière responsable dont l’entreprise doit exercer ses activités sur des sujets

définis, alors qu’une société à mission définit son utilité pour la société.

La RSE est un socle qui soutient la mission. En donnant à voir la façon dont une entreprise opère, la RSE assure la crédibilité de la mission, qui elle, fait le choix de combats singuliers. Ainsi, notre politique RSE permet d’identifier et piloter les actions qui concourront à atteindre les objectifs statutaires de notre mission.



Comité de mission CHARIER 2024

## ENTREPRISE À MISSION, KÉSAKO ?

UNE ENTREPRISE À MISSION DÉFINIT SON UTILITÉ POUR LA SOCIÉTÉ EN INSCRIVANT DANS SES STATUTS UNE RAISON D’ÊTRE ET DES OBJECTIFS SOCIAUX ET ENVIRONNEMENTAUX. CETTE DÉMARCHE EST VOLONTAIRE ET ENGAGEANTE.



# TRANSMETTRE EN EMBARQUANT LES ÉQUIPES DANS LE PROJET COLLECTIF, PAR L’INTÉGRATION, LA FORMATION ET LA CONFIANCE

“

Accueillir et favoriser l’évolution des salariés, tout en préservant la santé et la sécurité de nos équipes. Agissons pour que ça dure, pour permettre la transmission de nos valeurs et de nos savoir-faire !

”



Constant CHARIER  
Directeur des  
Ressources Humaines



## La sécurité, notre PRIORITÉ

Déjà 2 ans que PEPS, notre Programme d'Excellence Pour la Sécurité, est entré dans notre quotidien chez CHARIER !

Cette démarche, accompagnée par Caterpillar Safety Services, est portée par tous les salariés avec l'objectif de permettre à chacun de rentrer chez soi en bonne santé.

Depuis 2023, nous avons organisé plusieurs ateliers de progression, menés par les équipes de terrain (ouvriers, chefs d'équipe, chefs de chantier...), sur des thématiques de sécurité à enjeux : les presqu'accidents, les réflexes sécurité et l'accueil sur chantier.



Orianne HENRY  
Responsable Prévention

“La dynamique de nos ateliers de progression permet d’impliquer un maximum de salariés opérationnels dans la création et l’amélioration des processus de sécurité de l’Entreprise. Elle favorise l’acceptabilité des actions mises en place et une culture sécurité collective.”



Restitution d'un atelier PEPS auprès de la direction

## Une culture de la FORMATION

### GESTION DES PARCOURS

Pour accompagner les salariés dans leur évolution professionnelle, l'Entreprise a mis en place, en 2021, les parcours ‘CAP Génée’ : Chef d'équipe, Chef de chantier, Conducteur de travaux. Ces formations permettent de mieux appréhender la prise du poste



Maxime BARRÉ  
Conducteur de travaux

“La formation CAP GENEÀ Conducteur de travaux est arrivée au bon moment lorsque l'entreprise m'a promu ; ma connaissance du poste étant encore très théorique. Le panel des modules proposés et des intervenants, souvent internes, est vraiment adapté grâce à diverses mises en pratique. L'hétérogénéité des collaborateurs représentés dans notre groupe a permis d'échanger sur les différentes problématiques de nos métiers. C'était à chaque fois un bonheur de retrouver notre petite promotion interne et cultiver notre cohésion d'entreprise : LA FAMILLE.”



### LE SAVIEZ-VOUS ?

NOTRE CENTRE DE FORMATION A RENOUVELÉ SA CERTIFICATION QUALIOPHI POUR UNE DURÉE DE 3 ANS. DEPUIS SA CRÉATION, GÉNÉA FORMATION NE CESSE D'ÉVOLUER ET DE S'AMÉLIORER !



à venir et d'échanger, sur des situations concrètes, avec d'autres collègues évoluant sur le même type de poste. Aujourd'hui, ce sont plus de 60 collaborateurs qui ont eu l'opportunité d'évoluer grâce à ces parcours internes personnalisés !

### FORMATION AUX MÉTIERS DE DEMAIN

Dans le cadre de notre développement dans les métiers du génie écologique, et à la suite du rachat de CHOIGNOT, entreprise spécialisée dans ce domaine, nous avons organisé une formation auprès des équipes CHARIER de Rennes. L'objectif était de transmettre le savoir-faire de

CHOIGNOT auprès des salariés de cette entité, identifiée pour mener des travaux en génie écologique, notamment en Bretagne.

Soucieuse d'accompagner l'évolution des compétences de ses collaborateurs, l'Entreprise CHARIER souhaite proposer aux employés volontaires une formation complémentaire sur le génie écologique. D'ici 2030, notre ambition est d'accroître la part des salariés contribuant aux métiers régénératifs, dont le génie écologique fait pleinement partie.



# INNOVER POUR PROPOSER ET METTRE EN ŒUVRE DES SOLUTIONS QUI RÉPONDENT AUX DÉFIS ENVIRONNEMENTAUX ET SOCIAUX



“  
**Les enjeux liés au changement climatique impactent nos vies de manière prépondérante et définissent l'orientation que nous donnons à nos recherches et nos développements produits.**

”



**Aurélien GILLES**  
Responsable Technique R&D

## Objectif décarbonation !

### L'AVENIR DE LA ROUTE, R&D

L'Entreprise CHARIER s'est engagée dans le Projet National visant à décarboner les infrastructures routières avec les enrobés à l'émulsion. Aux côtés d'autres acteurs des Travaux Publics, nous participons à un programme de recherche et de développement de 4 années pour améliorer les connaissances sur les matériaux routiers à l'émulsion de bitume.



### L'ENROBÉ QUI A TOUT BON !

Notre équipe R&D, accompagnée de notre laboratoire Hercynia, a développé VÉGÉWAY, un enrobé tiède à fort taux de recyclage au liant 100 % végétal régénérant qui répond aux exigences de la norme NF EN 13108-1. Idéale pour les chaussées à trafic faible à modéré, la solution est en test sur notre site de La Clarté à Herbignac (44) depuis mai 2024. Les enrobés appliqués font l'objet d'un suivi technique rigoureux afin d'évaluer leurs performances.



### DÉCARBONER GRÂCE AU TRANSPORT FLUVIAL

Quand un chantier se déroule à proximité immédiate d'un fleuve, quoi de plus naturel que d'utiliser le transport fluvial pour acheminer les matériaux ? C'est le choix qu'ont fait Nantes Métropole et l'Entreprise CHARIER pour le chantier de consolidation de la berge Mangin à Nantes (44). L'objectif : proposer une alternative à la route pour éviter la circulation de camions en ville. Pendant 15 jours, 450 tonnes d'enrochements ont été transportées quotidiennement par la Loire, de l'estacade de Saint-Julien-de-Concelles (44), construite par nos équipes pour le compte de Voies Navigables de France, à Mangin.



# Des sols qui respirent

## UN REVÊTEMENT QUI S'ADAPTE AUX INTEMPÉRIES

Dans le cadre de la réfection de la cour d'un lycée à Savenay (44), nos équipes ont appliqué PERMEAFRESH®, un enrobé perméable et plus frais qu'un enrobé classique grâce à sa couleur claire. Une solution parfaite pour

les lycéens qui ont désormais les pieds au sec quand il pleut et au frais dès que le soleil se pointe !

- ☑ Coefficient de ruissellement : jusqu'à 30 %
- ☑ Baisse de la température sous le soleil : - 5°C par rapport à un enrobé classique.



## INNOVER DANS LA GESTION DES EAUX PLUVIALES

Les sujets traitant des thématiques de perméabilité prennent de l'importance dans la conception des aménagements.

Dans le cadre d'un enjeu de GIEP\*, Saint-Nazaire Agglo nous a sollicités pour créer un stockage d'eaux pluviales sous la chaussée de ses nouvelles lignes de bus afin d'éviter les inondations lors d'épisodes pluvieux intenses. CHARIER a préconisé la mise en œuvre d'une structure réservoir sous une chaussée étanche avec des infiltrations latérales au regard

du trafic très important de bus sur la voie. En complément de ces travaux, nous travaillons sur une planche d'essai 100 % perméable de 50 mètres, comprenant une grave bitume poreuse susceptible d'être associée, à terme, à des revêtements perméables de surface dans la réalisation de chaussée infiltrante. L'objectif de cette expérimentation est de tester la pérennité de la chaussée et ainsi de démontrer sa résistance mécanique.



Éprouvette de grave bitume poreuse

\*Gestion intégrée des eaux pluviales

# Préservation des ressources

## DÉVELOPPER LA DÉCONSTRUCTION RESPONSABLE

Rien ne se perd, tout se transforme ! Engagé pour des constructions plus durables, le pôle Planète Réemploi de CHARIER donne une seconde vie aux matériaux issus de chantiers de déconstruction.

Dans le cadre d'une opération de déconstruction pour le CHU d'Angers (49), nous avons relevé le défi ambitieux de conjuguer déconstruction et économie circulaire pour donner une nouvelle vie aux matériaux. Plus de 20 tonnes de produits et matériaux (radiateurs, lavabos,

casiers métalliques, chaises, toilettes...) ont été sauvés de la benne grâce à la démarche structurée de réemploi mise en œuvre !



JE SUIS SIGNATAIRE DE LA CHARTE

# Agir pour la transition énergétique

## UN VENT D'AVENIR

L'Entreprise CHARIER s'est fixé pour objectif d'accompagner la transition énergétique du territoire. Nous avons ainsi achevé la construction des supports de stockage des fondations des éoliennes du parc éolien en mer d'Yeu-Noirmoutier (85). Les monopiles, acheminées par bateau, sont temporairement stockées sur ces supports avant d'être installées en mer.

Afin de préserver la ressource, nous avons favorisé le réemploi sur ce chantier : nos équipes ont créé ces supports grâce à l'apport de 15 000 m³ de béton recyclé, en partie issu de notre filiale Planète Recyclage, basée au pied du pont de l'Île de Ré.

Avec une mise en service prévue pour fin 2025, ce parc éolien prévoit une production annuelle de 1 900 GWh par an, soit l'équivalent de la consommation annuelle de 800 000 personnes.





# RASSEMBLER

## EN S'ENGAGEANT AUX CÔTÉS DES CLIENTS, FOURNISSEURS, RIVERAINS, ASSOCIATIONS ET PARTENAIRES DANS DES CHOIX D'AMÉNAGEMENTS DURABLES



“  
L'Entreprise CHARIER est ancrée sur son territoire depuis 1897. Elle y mène des actions pour promouvoir ses valeurs au quotidien. Tel est le sens de l'objectif Rassembler de la mission de l'Entreprise.



Emmanuelle MARTEIL  
Responsable RSE

## Des chantiers pour RASSEMBLER

### Des lieux d'exercice

Depuis plusieurs années, nos équipes mettent à disposition leurs chantiers pour les besoins du territoire. Elles permettent ainsi aux gendarmes, militaires et pompiers

de s'entraîner sur certains sites de déconstruction et carrières de l'Entreprise. Le pôle Déconstruction de notre agence vendéenne a ainsi signé une convention de partenariat avec la Gendarmerie et les Sapeurs-Pompiers pour pérenniser ces exercices.



Entraînement grandeur nature d'élèves militaires dans la carrière CHARIER de Roga à Saint-Congard (56)

“C'est un réel atout pour le PSIG\* d'avoir à disposition des lieux de configurations différentes (bâtiments tertiaires, ERP, logements, industries...) pour réaliser des instructions annuelles et de l'amélioration continue.”

\*Peloton de surveillance et d'intervention de la Gendarmerie



Entraînement de pompiers cynophiles sur un chantier de déconstruction CHARIER à Nantes (44)

### POUR ALLER PLUS LOIN...

L'ENTREPRISE EST FIÈRE DE COMPTER PARMi LES « EMPLOYEURS PARTENAIRES DES SAPEURS-POMPIERS ». DEPUIS PLUSIEURS ANNÉES, CHARIER EST PARTENAIRE DE CE DISPOSITIF QUI PERMET AUX SALARIÉS ENGAGÉS DE SE RENDRE DISPONIBLES POUR RECEVOIR DES FORMATIONS DE SAPEURS-POMPIERS SUR LEUR TEMPS DE TRAVAIL. UNE MANIÈRE DE CONTRIBUER À LA CONTINUITÉ ET À LA QUALITÉ DES SECOURS DE PROXIMITÉ EN LIEN AVEC NOTRE MISSION D'ENGAGEMENT SUR NOS TERRITOIRES !



## Des lieux de partage

À l'occasion d'un chantier de végétalisation de cours d'écoles à Saint-Sébastien-sur-Loire (44), EFFIVERT a co-organisé à l'automne un atelier participatif avec les enfants pour réaliser des plantations et fabriquer des nichoirs à chouettes, mésanges et abeilles. Une action, soutenue par le Fonds de dotation CHARIER, pour sensibiliser les plus jeunes à la préservation de la biodiversité !



## Des lieux d'échanges

Réaménager la Place du Marché, lieu emblématique d'une commune. C'était le rôle de notre équipe turballaise sur la côte d'Amour (44). En amont des travaux, notre équipe a convié les commerçants



Café-chantier au Croisic (44)

à un « café chantier » pour échanger sur le projet et le phasage de chantier, prendre en compte les contraintes des riverains et présenter le référent chantier, véritable interlocuteur privilégié sur place.

## Le Défi de la Pierre : la course SOLIDAIRE ET INSOLITE qui a rencontré son public !

Pour sa 2<sup>e</sup> édition, l'événement co-organisé par le Fonds de dotation, la Famille et l'Entreprise CHARIER, au cœur de la carrière de la Clarté à Herbignac (44), a connu un nouveau succès avec plus de 3 000 visiteurs et 800 coureurs au départ.

L'événement a récolté plus de 10 000 € au profit de l'association Femme Phoenix, qui accompagne les femmes victimes de violences conjugales et leurs enfants dans leurs parcours de reconstruction.



## Des partenariats pour L'ENVIRONNEMENT

### Un partenariat de longue date avec Bretagne Vivante

Depuis 2006, CHARIER permet à Bretagne Vivante, association reconnue d'utilité publique, de réaliser un suivi floristique et faunistique de la réserve des Charrais, ancienne carrière exploitée par l'Entreprise sur la commune de La Grignonais (44). Ce site protégé fait partie du réseau des 133 réserves naturelles gérées par l'association et possède un fort intérêt floristique et herpétologique (amphibiens et reptiles).



Afin que les suivis annuels se poursuivent, CHARIER réalisera quelques travaux (coupes d'arbres et débroussaillage) pour éviter la fermeture du milieu, ce qui entraînerait à terme la disparition des espèces à enjeux prioritaires.

### Un partenariat durable au service de la biodiversité

Le CPIE Loire Anjou sensibilise et accompagne les acteurs locaux par des actions de protection de l'environnement et de développement durable autour de la Loire. La carrière CHARIER du Fourneau (49) a initié en 2002 un partenariat avec le CPIE dans le cadre du programme « Biodiversité et Site d'extraction » qui a permis de mettre en évidence, entre autres, une plante protégée : l'Hélianthème des Apennins. Depuis, un suivi annuel de l'évolution de cette plante se poursuit par le CPIE.

Dernièrement, la carrière a confié à l'association le suivi des mesures compensatoires prescrites par l'arrêté préfectoral



de renouvellement de l'autorisation d'exploiter, dont la plantation de haies bocagères et la reconversion de peupleraies en prairies naturelles.



PARTAGER avec nos partenaires

Formation et sensibilisation des MOE/MOA



Matinée Réemploi à Champagné-les-Marais (85)

Les journées techniques CHARIER sont une occasion de montrer à nos clients qu’il est possible de concevoir ensemble des aménagements plus respectueux de notre environnement en répondant aux problématiques qu’ils rencontrent.

Ainsi, plus qu’un simple exposé de nos solutions techniques, ces journées sont plutôt destinées à se dérouler sous forme d’échanges autour de ces sujets et nous permettent d’initier de nouveaux projets de développement destinés à y répondre.

Sensibilisation des acteurs locaux

Entreprise à mission, finance responsable, gouvernance familiale... CHARIER s’engage pour le territoire et auprès de ses acteurs. L’Entreprise participe à de nombreux rendez-vous pour partager son expérience et ses convictions.

Dans le cadre d’un événement de l’association ECLA (réseau d’entreprises de Couëron - 44) dont CHARIER fait partie, Emmanuelle MARTEIL, Responsable RSE de l’Entreprise, est intervenue pour présenter notre cheminement d’une entreprise engagée sur les sujets RSE à une entreprise à mission. Une belle opportunité de partager nos valeurs !



Participation de notre Président à une table ronde sur la Finance responsable



Intervention de notre Responsable RSE sur l’Entreprise à mission

Indicateurs 2024



Environnement

Émissions de CO<sub>2</sub> scopes 1, 2 et 3  
Objectif : - 30 % de 2022 à 2030

112 373 tonnes

hors SEP dont l’Entreprise n’a pas la gérance administrative

- 18 %

Année de référence*	2023	2022
	135 235 t	137 000 t

\*recalculée pour tenir compte des variations

Intensité CO<sub>2</sub> scopes 1 et 2  
Objectif : - 50 % de 2020 à 2030

162 kg CO<sub>2</sub>/k€CA

- 21 %

Année de référence	2023	2022	2021	2020
	164 kg CO <sub>2</sub> /k€CA	170 kg CO <sub>2</sub> /k€CA	181 kg CO <sub>2</sub> /k€CA	206 kg CO <sub>2</sub> /k€CA

Taux de recyclage dans les enrobés  
Objectif : 32 % en 2030

21 %

2023	19 %
2022	16 %



Ressources Humaines

Taux de fréquence

20

2023	19
2022	22
2021	21

Taux de gravité

1,4

2023	1,6
2022	1,75
2021	1,75

Heures de formation par salarié

11,5

2023	16*
2022	11
2021	11

\*lancement de notre programme sécurité PEPS

Formations en interne

63 %

2023	44 %
2022	42 %
2021	42 %



Label RSE 26000 Performance Globale : NIVEAU OR en 2024

L’objectif du label est de promouvoir une démarche RSE fiable et durable dans les entreprises, pour le bien de ces dernières, de leurs partenaires, de la société et du territoire.





# ENTREPRISE FAMILIALE ENGAGÉE POUR LE TERRITOIRE



**CHARIER**  
Entreprise à mission